

Le Groupe NOVELTY – MAGNUM – DUSHOW s’est constitué pour être aujourd’hui un leader reconnu de prestation technique au service de l’événementiel et du spectacle vivant. La diversité des entités du groupe et le respect des principes communes-devoir de vigilance, devoir d’inclusion, intégrité, transparence et des valeurs humaines fait sa richesse et son dynamisme.

Dans un esprit d’amélioration continue, le groupe s’engage à satisfaire les exigences applicables de la norme ISO 20121, axée sur la promotion des trois domaines majeurs du Développement Durable : **Economique, Environnement, Social et Sociétal.**

Ces axes de développement se déclinent en objectifs partagés avec chacun dans le groupe et également avec nos parties prenantes, impliquées à chaque étape.

Les expertises et savoir-faire du Groupe s’appuient sur une démarche d’amélioration continue maîtrisée et déployée dans les sites où nous intervenons.

Pilotée par la Présidence, la politique RSE du Groupe est animée sur tous les sites grâce un réseau de référents.

*« Pour porter notre ambition, je m’engage à l’amélioration de notre système de management responsable et à l’apport des moyens nécessaires. »*



Président Groupe Novelty-Magnum-Dushow

## Nos engagements et objectifs à l’horizon 2030

### AXE 1 : Economique

#### NOS ENGAGEMENTS

- Faire adhérer nos partenaires externes à nos engagements
- Garantir une conduite responsable des affaires et accroître la performance de l’entreprise en matière d’éthique.

**Domaines d’actions**

- Éthique, transparence, intégrité
- Agilité & innovation
- Sphère d’influence

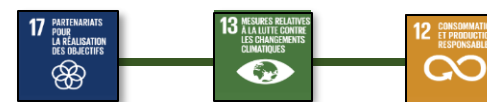


### AXE 2 : Environnement

- Remplacement par des véhicules non polluants et diminution des kilomètres parcourus/CO2.
- Utilisation des propres ressources au sein du groupe
- Optimisation du tri des déchets

**Domaines d’actions**

- Maîtrise des pollutions
- Gestion des déchets
- Achats responsables



### AXE 3 : Social & sociétal

#### NOS ENGAGEMENTS

- Mise en place d’une démarche de prévention des risques efficace.
- Développement des compétences et polyvalence des collaborateurs.
- Offrir un cadre de travail favorisant l’épanouissement et la performance, et sensibiliser tous les collaborateurs aux enjeux RSE.
- Promouvoir l’égalité des chances et la diversité des profils et des expériences.

**Domaines d’actions**

- Santé & sécurité
- Bien-être des collaborateurs
- Formation & apprentissage
- Diversité & inclusion au travail





The Group NOVELTY - MAGNUM - DUSHOW has evolved to become a recognized leader in technical services for events and live performances. The diversity of the group's entities and adherence to common principles - vigilance, inclusion, integrity, transparency, and human values - are the source of its richness and dynamism.

In a spirit of continuous improvement, the group is committed to meeting the applicable requirements of the ISO 20121 standard, which focuses on promoting the three major domains of Sustainable Development: **Economic, Environmental, Social, and Societal.**

These areas of development translate into shared objectives within the group and with our stakeholders, who are involved at every stage.

The Group's expertise and know-how are based on a controlled and deployed process of continuous improvement at the sites where we operate.

Led by the Presidency, the Group's CSR policy is implemented across all sites through a network of focal points.

*« Pour porter notre ambition, je m'engage à l'amélioration de notre système de management responsable et à l'apport des moyens nécessaires. »*

Founder of the Novelty-Magnum-Dushow Group

## Our commitments & objectives by 2030

### AXIS 1 : Economic

#### OUR ENGAGEMENTS

- Engaging our external partners in our commitments
- Ensuring responsible business conduct and enhancing the company's performance in terms of ethics.

**Action Areas**

- Ethics, Transparency, Integrity
- Agility & Innovation
- Sphere of influence



### AXIS 2 : Environment

#### OUR ENGAGEMENTS

- Transitioning to non-polluting vehicles and reducing kilometers/CO2 emissions.
- Using the resources that the group own
- Optimizing waste sorting

**Action Areas**

- Pollution control
- Waste management
- Responsible purchasing



### AXIS 3 : Social & societal

#### OUR ENGAGEMENTS

- Implementing an effective risk prevention approach.
- Developing employees' skills and versatility.
- Providing a work environment that fosters fulfillment and performance and raising awareness among all employees about CSR issues.
- Promoting equal opportunities and diversity of profiles and experiences.

**Action Areas**

- Health & safety
- Employee well-being
- Training & learning
- Diversity & inclusion in the workplace

