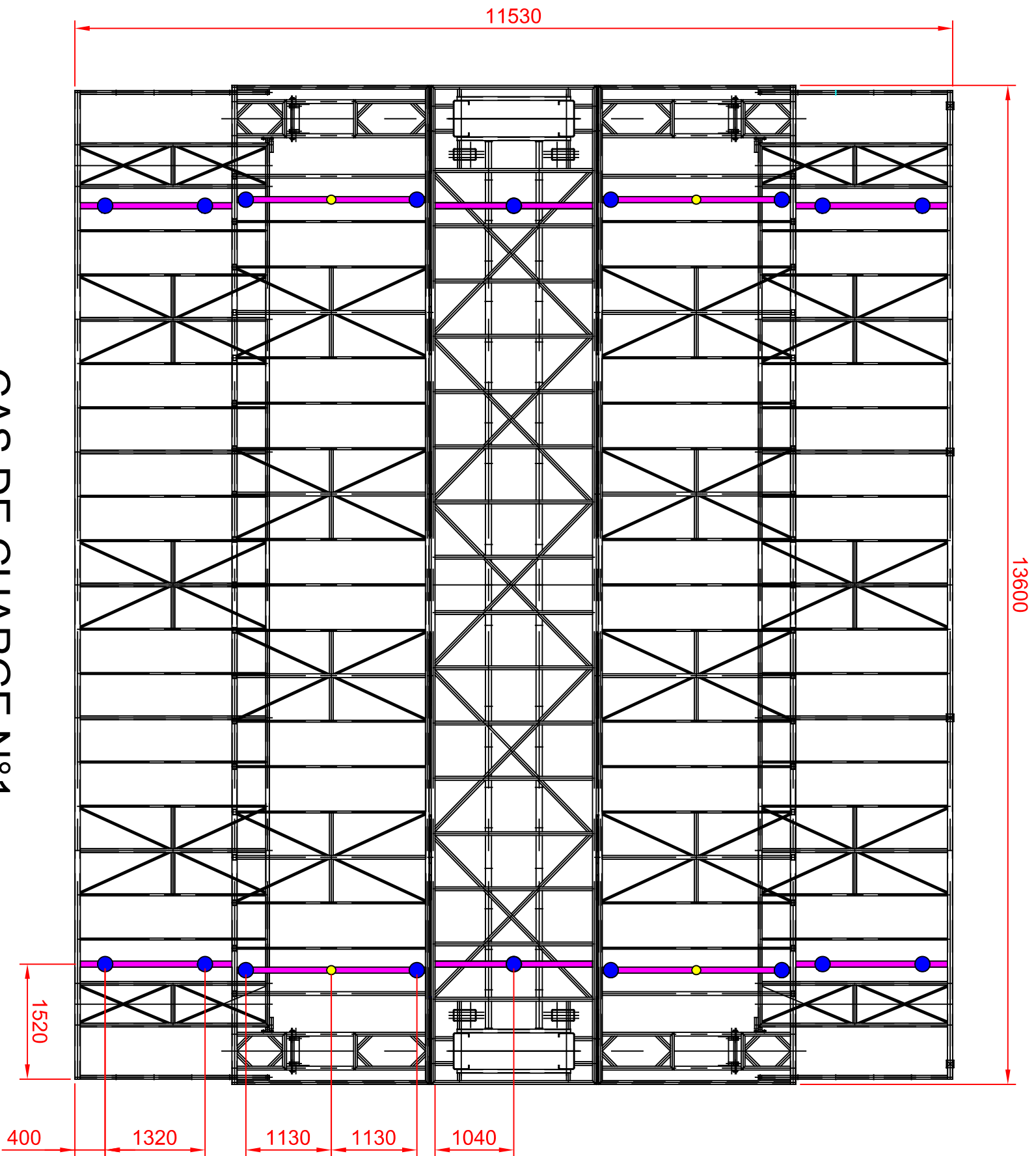


IND	MODIFICATION	DATE	AUTEUR
A	CREATION	16/09/2022	RP



CHARGES ADMISSIBLES AUX POINTS D'ACCROCHE

● 350 kg

● 500 kg

# CAS DE CHARGE N°1

MATIERE	FINITION	PROCEDE
TOLERANCES POSITIONAGE : NF EN ISO 2768 -mK	MASSE	SPECIFICATION
TOLERANCES ASSEMBLAGE : ISO 13920 -BBE	kg	DATE 16/09/2022
TOLERANCES DE PLIAGE : NF E 02-352-e	DESSINE PAR : RP	FORMAT A3
	EPURE	ECHELLE 1:65

## PLAN DE CHARGE MOV'IN 160

**MOVING STAGE** 2, rue Jean Bugatti  
GUILLET GROUPE 67120 DIPPACH-EM  
Tél. 03.88.48.21.80  
www.movingstage.fr contact@movingstage.fr

## CAS DE CHARGE N°1

INDICE PAGE  
A 1/2

Ce document est la propriété exclusive de la société GUILLET SA. Toute communication, reproduction ou utilisation sans autorisation écrite de la société